

EYECATCHER VOOR IEPER BUSINESS PARK

Met een hoogte van meer dan 21 meter vormt het nieuwe gebouw van Eandis — sinds kort Fluvius — een waar landmark in het Ieper Business Park, voorheen gekend als Flanders Language Valley. Sterker nog: dankzij de indrukwekkende architectuur en bijzondere materiaalkeuze vormt het de perfecte toegangspoort tot dit toekomstgerichte bedrijvenpark.

Tekst Els Jonckheere | Beeld Bart Tryhou

Om alle diensten en de 170 lokale medewerkers samen te brengen op één locatie, besloot Fluvius te investeren in een gloednieuw kantorencomplex annex magazijn en lasatelier. Aan de Noorderring, op de hoek met de Briekestraat in Ieper, vond het een ideaal perceel van 2 hectare om zijn doelstellingen te realiseren. "Wanneer je de A19 verlaat, is dit het eerste 'herkenningspunt' van het bedrijvenpark", vertelt ir.-architect Bart Try-

hou. "Het was dan ook een boeiende uitdaging om een ontwerp te maken dat zowel van dichtbij als van veraf kan bekoren, vanop elk punt dat je het gebouw benadert. Deze troef hebben we ingevuld met een spel van volumes, lijnen en materialen. Ook binnenin hebben we ingespeeld op deze uitzonderlijke zichtlocatie, met name via de creatie van werkplekken met telkens wisselende perspectieven op de omgeving."

Zwevende kantoren

Het kantorencomplex rust op een antracietkleurige betonnen sokkel, die met een hoogte van 6,3 meter oprijst uit het groen dat het gebouw omhult. Daarin zijn het magazijn, het archief en het lasatelier ondergebracht. Vier kantoorverdiepingen 'zweven' boven dit basisvolume uit. "De ramen en de uitkraging naar de noordoostzijde geven het gebouw een horizontale geleiding, ver-



Vier kantoorverdiepingen 'zweven' boven de sokkel uit

wijzend naar de horizontaliteit van de paviljoenen die zichtbaar zijn langs de Noorderring en passend bij het aangrenzende open landschap", vertelt Bart Tryhou. "De raamomlijsting beoogt speelsheid en variatie in de gerichtheid van het gebouw. Ze springt lichtjes uit het gevelvlak en wordt op een aantal plaatsen 'willekeurig' onderbroken. Een deel ervan springt verder uit om een attractief terras te creëren."

Materialen vormen identiteit

Aan de zijde van de toegangsweg is een lager volume toegevoegd, waarin het onthaal met klantenkantoor en de afzonderlijke personeelsinkom zijn ondergebracht. Rechts van het gebouw bevinden zich nog twee afzonderlijke blokken met trappenhuisen, liften, sanitaire voorzieningen en een technische ruimte op de vijfde verdieping. Het eerste blok wordt geaccentueerd door zijn hoogte van ruim 25 meter, waarmee het een mooie brug slaat naar het hoofdgebouw. Bart Tryhou: "Qua materiaalgebruik zochten we aansluiting met de andere gebouwen op het bedrijventerrein. Niettemin wilden we een eigen identiteit creëren. Deze zoektocht heeft zich vertaald in een bekleding van gelakt aluminium voor het kantoorvolume en het gelijkvloerse bezoekersgebouw. De hoofdkleur is wit, maar de omlijsting is uitgevoerd met antracietkleurige beplating. De ramen vormen een witte invulling in de geaccentueerde omlijsting. ▶



De Eerste Wereldoorlog is nooit veraf.

"Het witte beton legt de link met de vele witte graven van de Eerste Wereldoorlog, terwijl de strakheid van de metalen beplating een sterk gestructureerd bedrijf symboliseert"

De trappenhuisen en de architecturale wand aan de inkomzijde, die door het gebouw snijdt, bestaan dan weer uit witte panelen in gepolijst architectonisch beton. Het witte beton legt de link met de vele witte graven van de Eerste Wereldoorlog, terwijl de strakheid van de metalen beplating een sterk gestructureerd bedrijf symboliseert."

Energiezuinig gebouw

Het nieuwe Fluvius-complex is niet alleen toekomstgericht op architecturaal vlak. Dankzij de toepassing van geothermie voor de koeling en verwarming is het tevens een uiterst duurzaam gebouw. Bart Tryhou: "Er is een BEO-veld aangelegd, met 28 boringen tot een diepte van 100 meter. In combinatie met een minimale unit voor actieve koeling kan het gebouw op de ingestelde comforttemperatuur gehouden worden, zowel in de winter als de zomer. Voorts zal een PV-installatie op het dak een groot gedeelte van de elektriciteitsbehoefte invullen."

Project met hindernissen

De realisatie van het gebouw had flink wat voeten aan de aarde. Bouwtechnisch was het al geen eenvoudige opdracht, maar daarbovenop kwam nog dat de oorspronkelijk aangeduide aannemer halverwege het project de boeken neerlegde. De tandem Furnibo-Wycor besloot de opdracht over te nemen. "Wat niet betekende dat de bouwwerken meteen konden worden verdergezet. Je mag niet onderschatten hoe moeilijk het is om een werf over te nemen als je niet van in het begin betrokken was", ▶



De raamomlijsting beoogt speelsheid en variatie in de gerichtheid van het gebouw. Ze springt lichtjes uit het gevelvlak en wordt op een aantal plaatsen 'willekeurig' onderbroken.

PARTICIPANTEN AAN HET WOORD

COOPMAN ORONA – LIFTEN

Om personeel en bezoekers op een betrouwbare wijze naar de verschillende verdiepingen van zijn nieuwe vestiging in leper te transporteren, opteerde Fluvius voor liften van Coopman Orona. Het bedrijf werd in de jaren 60 opgericht als Liften Coopman en werd in 2010 overgenomen door het Spaanse Orona, met als gevolg dat de juridische entiteit in 2015 wijzigde in Coopman Orona nv. Accountmanager Bart Verstraete: "Orona richt zich op het ontwerpen, vervaardigen, installeren, onderhouden en moderniseren van mobiliteitsoplossingen, zoals liften, roltrappen, autoliften, trapliften en hefplateaus. De productie gebeurt in twee fabrieken in Spanje, en we bieden zowel standaard- als maatwerk. Bij Fluvius plaatsten we twee machinekamerloze liften van het type 3G_2015. Een van de liften heeft deuren aan de overliggende zijde. Beide uitvoeringen zijn voorzien van een intelligent ventilatiesysteem dat ervoor zorgt dat het warmteverlies in het gebouw beperkt wordt. De bordesdeuren hebben een hoogte van 2.200 mm en zijn volledig afgewerkt in geborstelde inox."



DELTABEAM

Unieke brandwerende hoedliggers



Slanke draagstructuur ook bij hoge vloerbelastingen

180 minuten brandwerend zonder bekleding

Onderscheidend constructief ontwerpen

Inclusief engineering en detaillering

www.peikko.be



Peikko Benelux B.V.
Leemansweg 51
6827 BX Arnhem
Telefoon: +31 (0)26 384 38 66
Email: info@peikko.nl



INOXYTECH

UNIQUE IN STAINLESS

Kongostraat 20, B-8520 Kuurne
T: +32 56 43 93 93 • F: +32 56 43 93 99
E: info@inoxytech.be

www.inoxytech.be

www.stootrand.be

www.bumperrail.eu





Liften en Roltrappen

Verleent service volledig naar uw wens

- Van elke 10 nieuwe liften die in Europa worden geïnstalleerd, is er één van Orona.
- Onderhoud en modernisering van alle fabricaten en typen.
- Lokale ervaring en internationale ondersteuning.

www.coopman.orona.be

Coopman Orona
Hoofdzetel:
Mannebeekstraat 3,
8790 Waregem
Tel +32 56 358 580

Brussel:
Tel +32 2 569 62 49

Antwerpen:
Tel +32 3 501 35 54
info@coopman.orona.be





**Samen bouwen aan iets moois.
Furnibo, uw bouwpartner van brainstorm tot oplevering.**

www.furnibo.be • info@furnibo.be • +32 58 52 49 24



Het kantorencomplex rust op een antracietkleurige betonnen sokkel, die met een hoogte van 6,3 meter oprijst uit het groen dat het gebouw omhult.

vertelt Philippe Honoré, projectmanager van Wycor. "We werden geconfronteerd met uitvoeringsmethodes waar we zelf niet 100% achter stonden, maar waarop we toch moesten voortbouwen. Gelukkig konden we volop rekenen op de architect, die heel veel uren met ons heeft gespendeerd op de werf."

Met vlag en wimpel geslaagd

In volle winterperiode begon de THV Furnibo-Wycor met de inventaris van alles wat al was afgewerkt en (aangezien de werf twee jaar stillag) nog intact was. "Om een snelle doorstart te realiseren, wilden we zoveel mogelijk onderaannemers die voor het faillissement actief waren opnieuw mobiliseren", vertelt Jan Busschaert, projectma-

nager van Furnibo. "Niet eenvoudig aangezien velen een financiële kater aan het contract met de vorige aannemer hadden overgehouden. Het was ook moeilijk om de nieuwe einddatum er bij die firma's in te slijpen. Steeds weer kregen we volgend excuus te horen: 'Het ligt nu al zolang stil, op een paar weken zal het nu ook niet aankomen'. Het heeft ons veel moeite gekost om de 'schwung' erin te krijgen, maar uiteindelijk is het ons gelukt en hebben we de nieuwe deadline die Fluvius had opgelegd vlot gehaald. We zijn best trots dat we het vertrouwen hebben gekregen om deze moeilijke werf tot een goed einde te brengen. Het gaf ons de kans om aan te tonen dat werken in een bouwteam voor alle partijen kan lonen, zeker op grotere en moeilijkere werven." ■

PARTICIPANTEN AAN HET WOORD

INOXYTECH – HANDRAILS EN BALUSTRADES

Het statige karakter van het Fluvius-gebouw in leper is tot in het kleinste detail doorgetrokken. Zo zijn de trappen uitgerust met elegante handrails en balustrades in inox. Vakkundig maatwerk dat door Inoxytech uit Kuurne werd gerealiseerd. "Sinds 2011 voorzien we in alle mogelijke inoxproducten voor kleinkeukens, de bouwsector en fabrikanten van uitrustingen voor levensmiddelenwinkels", vertelt zaakvoerder Pieter Derez. "Onze sterkte is dat we luisteren naar de noden van de klant en daar een antwoord op proberen te formuleren dat maximaal innovatief, praktisch en economisch voordelig is. Voor alle deelgebieden beschikken we over een standaardgamma, maar maatwerk blijft toch onze grootste troef. In ons atelier hebben we alle machines, uitrustingen en kennis voorhanden om de meest uiteenlopende én uitdagende producten te fabriceren. We steken graag een tandje bij om uiterst scherpe deadlines toch te halen. Wat ook bij Fluvius het geval was, want de opdracht werd vrij laat toegekend."

PARTICIPANTEN AAN HET WOORD

REMEHA – VERWARMINGSKETELS

Het nieuwe Fluvius-gebouw in leper wordt verwarmd door vier Gas 220 Ace-ketels van Remeha (Wommelgem). "Met name twee Gas 220 Ace 160 S-Control-ketels en twee Gas 220 Ace 200 S-Control-ketels", aldus Remeha. "De Gas 220 Ace is een compacte én flexibele gasketel met een hoog vermogen, geschikt voor utiliteitstoepassingen. Het is een krachtpatser die maar liefst 300 kW levert, en dat met een footprint van slechts 0,5 m². Het toestel kan zowel los als in cascade geplaatst worden, voor een nog groter vermogen. Bovendien is de Gas 220 Ace intelligent, zuinig en volledig voorbereid op communicatie en beheer vanop afstand. Hij heeft 'eSMART inside', wat een heel aantal digitale mogelijkheden impliceert. De basis wordt gevormd door nieuwe besturingselektronica, die niet alleen de ketel zelf op een uiterst betrouwbare, comfortabele en slimme wijze aanstuurt, maar ook mogelijkheden schept om een intelligente 'connected' omgeving te creëren."





WYCOR[®]

WWW.WYCOR.EU

WYCOR biedt een totaal-aanbod op vlak van renovatie, binnen- en buitenafwerking en brandcompartimentering (ComTec®). De volledige uitvoering, coördinatie en opvolging wordt in eigen beheer georganiseerd.



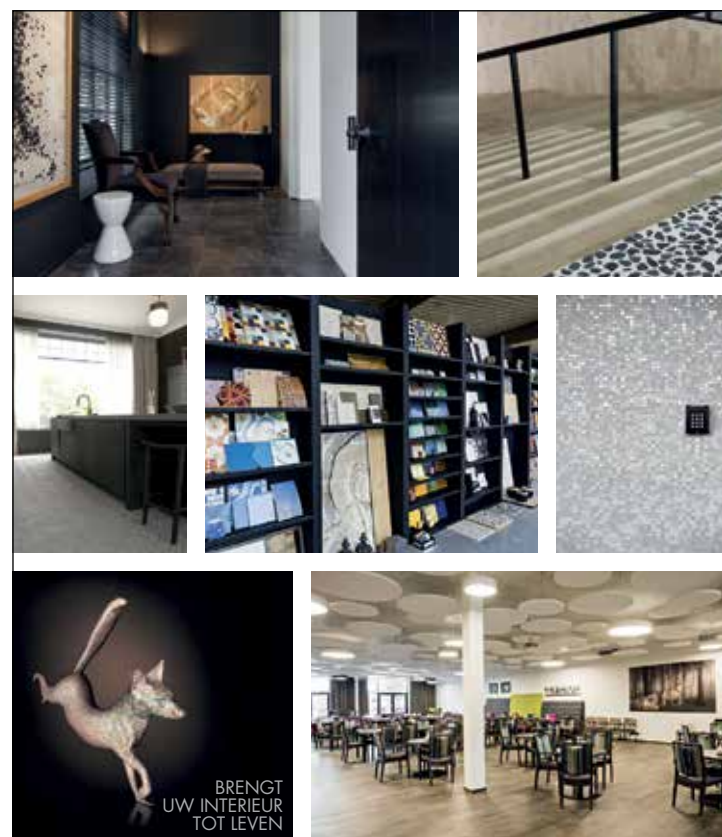



WYCOR nv
BIEZEWEG 6
BE-9230 WETTEREN
T +32 9 252 26 00
F +32 9 252 28 37
INFO@WYCOR.EU
WWW.WYCOR.EU



**RAMEN
DEUREN
TRAPPEN**

Nijverheidstraat 24 | 8650 Houthulst
T. 051 70 33 70
info@borra.be
www.borra.be

TEGELBEDRIJF DEVOS
Hoestraat 35 - 8500 Kortrijk
www.devostegelbedrijf.be



Keukens Badkamers Maatwerk

Hornicub is reeds meer dan **30 jaar** een vaste waarde. Het bedrijf richtte zich initieel voornamelijk naar de **standaardkeukens**. De overname in 1997 door Dirk Destrooper betekende echter een ommezwaai: naast de standaardkeukens mocht ook het **maatwerk** niet ontbreken.

Vanuit onze eigen productie in Brugge staan we garant voor kwaliteit en flexibiliteit. Wij doen zowel sociale woningen, scholen, RVT, ... Vandaag is het bedrijf gericht op de totale inrichting voor privé, overheid als bedrijven.

Wij komen daarom graag langs om onze samenwerkingsmogelijkheden verder toe te lichten.

Hornicub Gotevlietstraat 30 - 8000 Brugge
T. 050 31 11 11 F. 050 32 11 27 Email info@hornicub.be



TECHNISCHE FIGIE

Bouwheer
Fluvius (Brussel)
Architect
Ir.-Architect Bart Tryhou bvba (Gent)
Hoofdaannemer
THV Wycor (Wetteren, binnenafwerking) -
Furnibo (Veurne, afwerking buitenzijde)

PARTICIPANTEN AAN HET WOORD

TEGELBEDRIJF DEVOS – BETEGELING

De statige inkom van het Fluvius-gebouw heeft zijn 'karakter' vooral te danken aan de vloer, die bestaat uit marmercomposiettegels van 60 x 60 cm. "Deze lenen zich perfect tot de creatie van een erg trendy look", vertelt de zaakvoerder van Tegelfabriek Devos, dat instond voor de plaatsing van de vloer. "Ze zijn weer helemaal terug van weggeweest. In het Fluvius-gebouw sluiten ze perfect aan op de keramische betonlooktegels van 60 x 60 die in de sanitaire ruimtes geplaatst zijn. Daar zijn trouwens dezelfde producten toegepast op de wanden, maar dan in het formaat 30 x 60. In totaal moesten we 800 m² tegels plaatsen, waarmee dit project voor ons al een mooie opdracht was. En gezien de uitstraling van het gebouw is het er meteen ook eentje waar we bijzonder trots op zijn."



PARTICIPANTEN AAN HET WOORD

BORRA SCHRIJNWERK – VOOR HOOGKwalitatief SCHRIJNWERK

Een statig gebouw als het nieuwe complex van Fluvius in Leper vraagt uiteraard een mooie en vakkundige binnenafwerking. Vandaar dat alle deuren zijn uitgevoerd door Borra Schrijnwerk uit Houthulst. Deze firma, die in 1984 werd opgericht als eenmanszaak, groeide uit tot een nv met vijftig werknemers. "We zijn onze roots echter altijd trouw gebleven", vertelt medezaakvoerder Dieter Borra. "We plaatsen nog steeds kwalitatief schrijnwerk, waarbij we zelf houten ramen, deuren en trappen produceren. Intussen richten we ons meer op grotere projecten voor hoofdaannemers en overheidsopdrachten."

Bij Fluvius plaatste Borra Schrijnwerk een vijftigtal tweedelige metaalkassementen van het merk Symons RAL 9003 met aanzicht van 30 mm en HPL-deurbladen. "Daarnaast installeerden we een dertigtal blokkaders in Merantie en HPL-deurbladen", vervolgt Dieter Borra. "Qua beslag werd er voor inox gekozen, met krukken van Tonic Line, sloten van Litto en pompen van Assa Abloy. Hoewel dit niet meteen onze grootste werf was, is het er één met de nodige kopzorgen geweest, vooral door het faillissement van de eerste aannemer, waarmee we al een contract hadden. Gelukkig heeft Wycor beslist om met ons in zee te gaan, waardoor we ons werk alsnog konden afmaken."